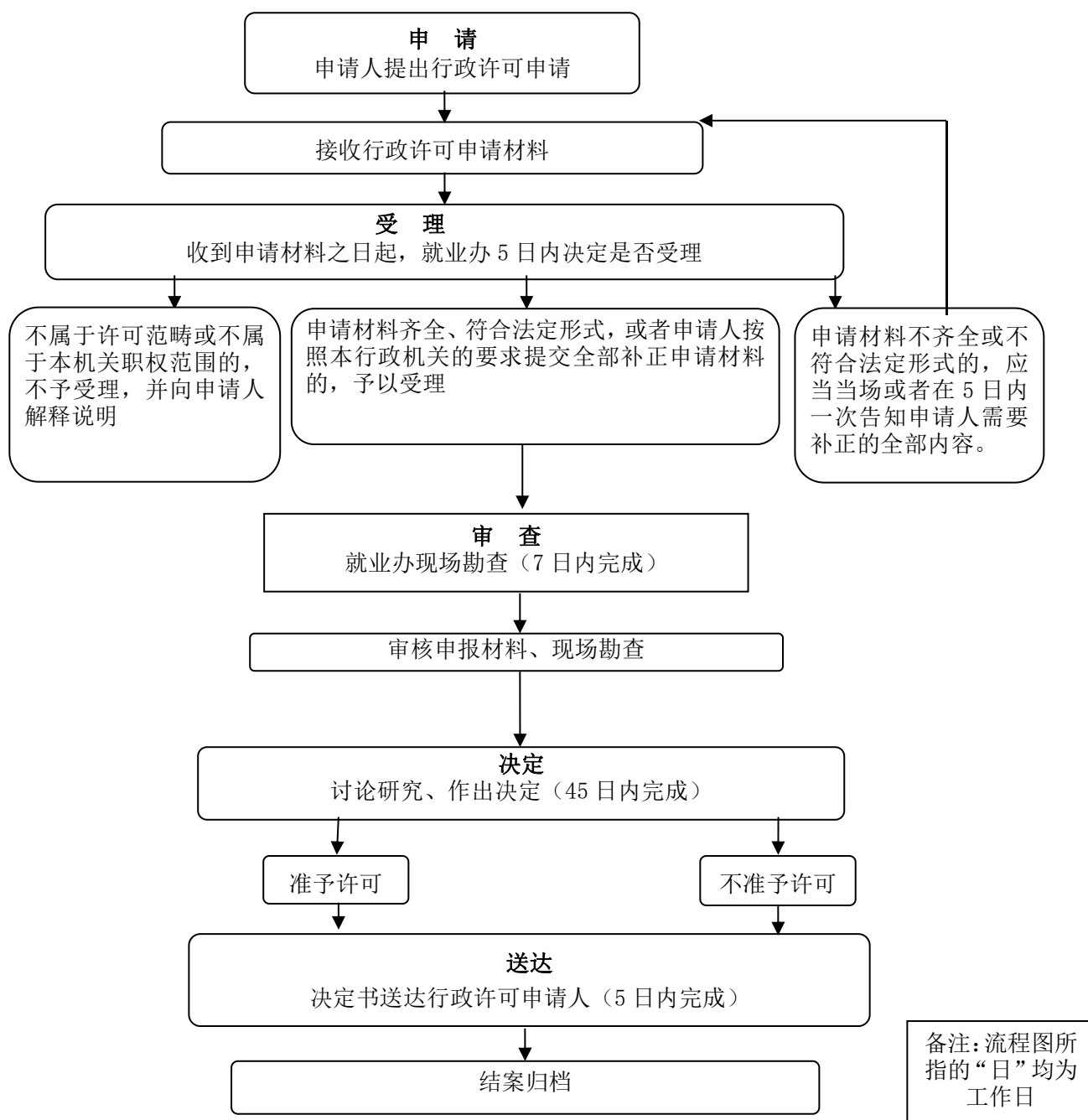


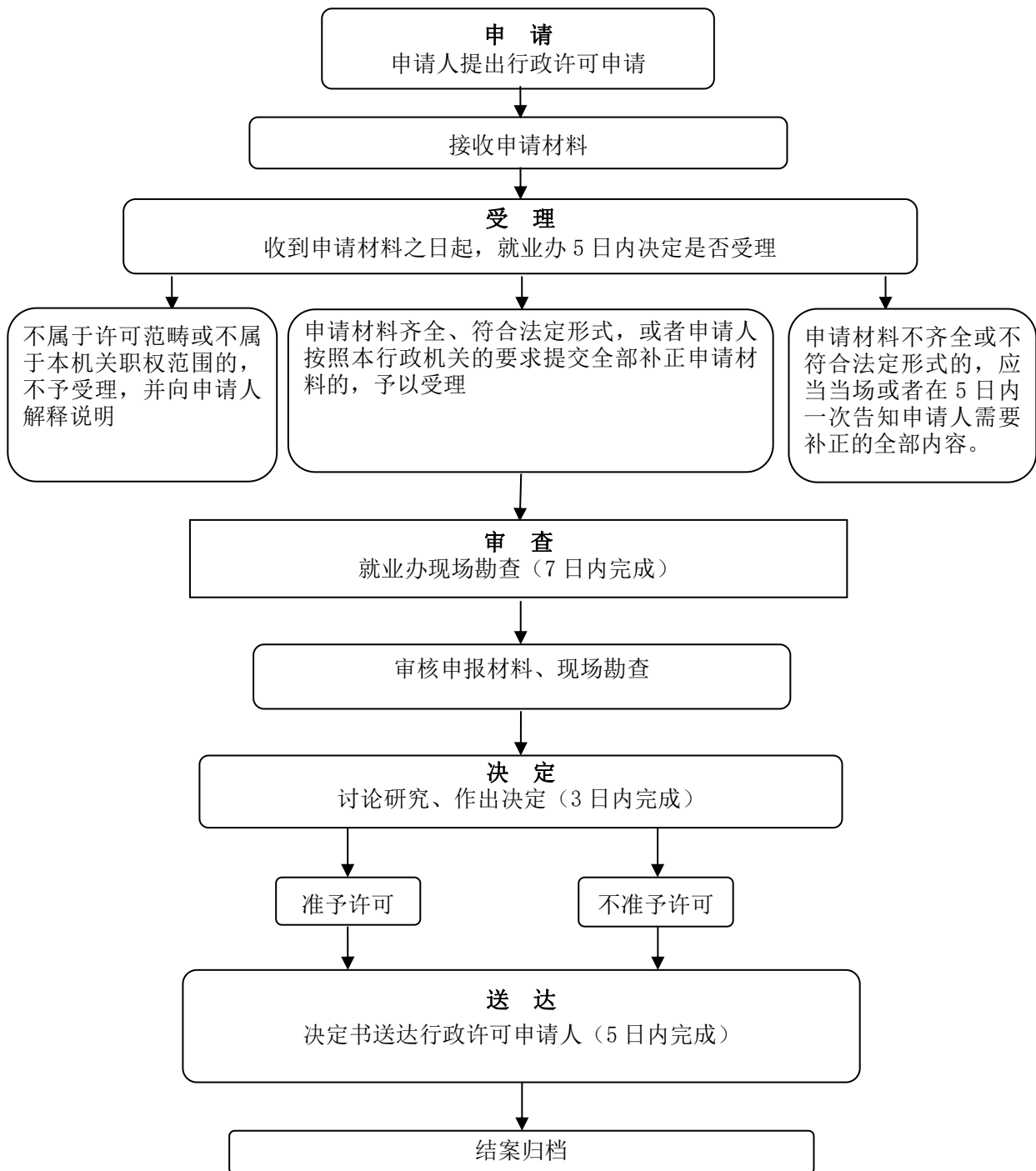
# 汤阴县人力资源和社会保障局 行政职权运行流程图

## 一、行政许可类

### 1. 民办职业培训学校设立审批流程图

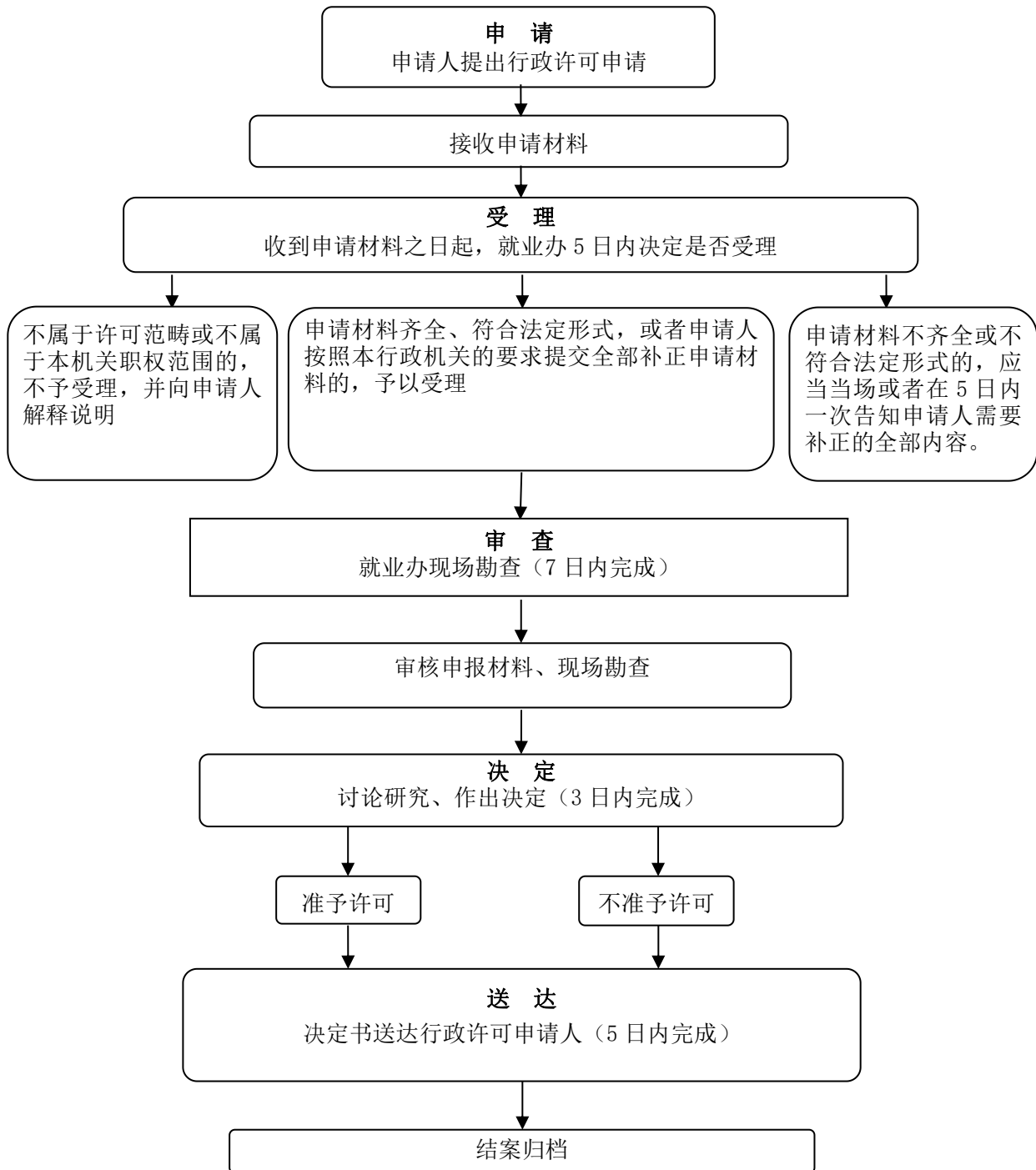


## 2. 劳务派遣经营许可流程图



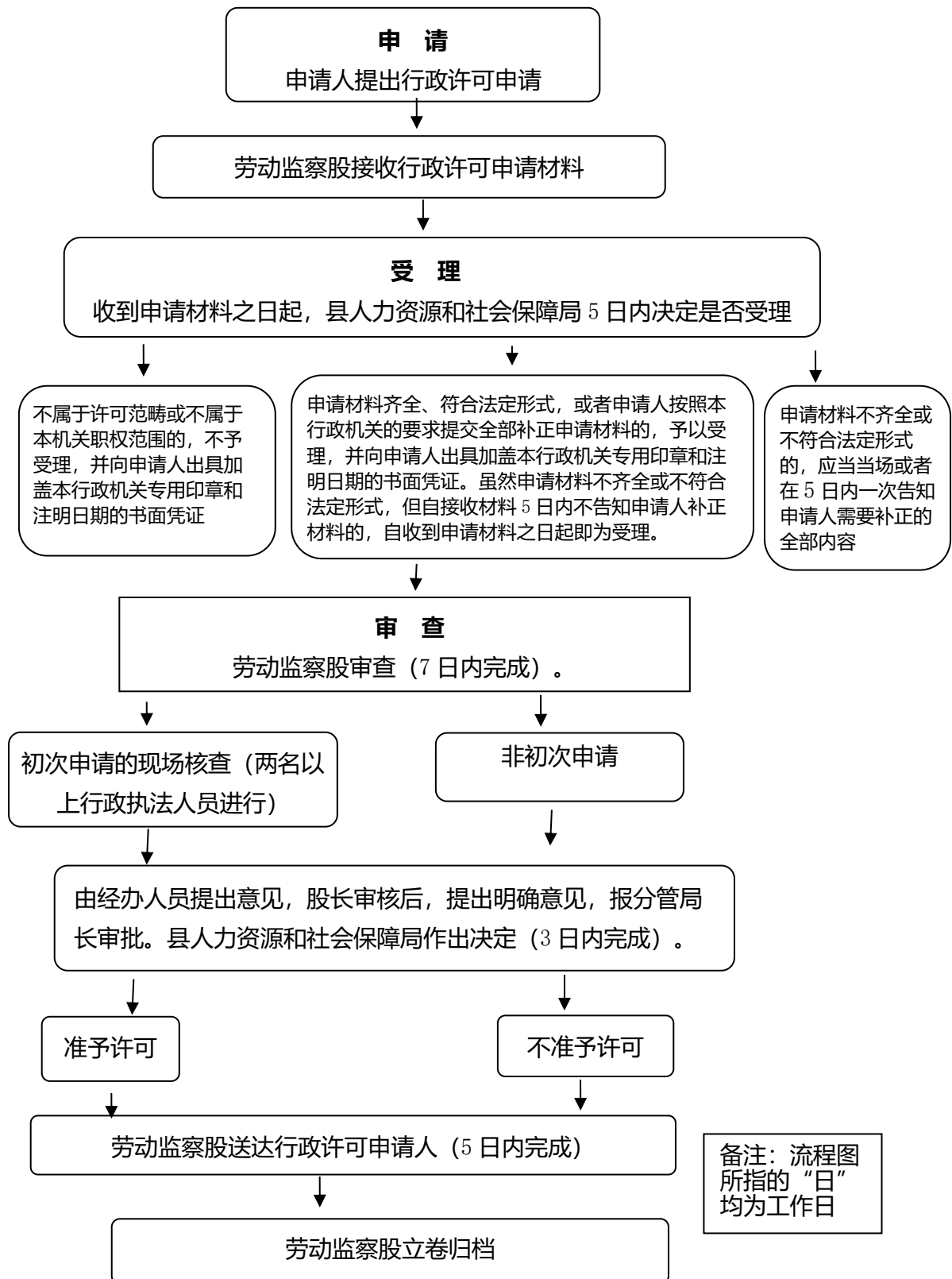
备注：流程图所指的“日”均为工作日

### 3. 人力资源服务许可流程图

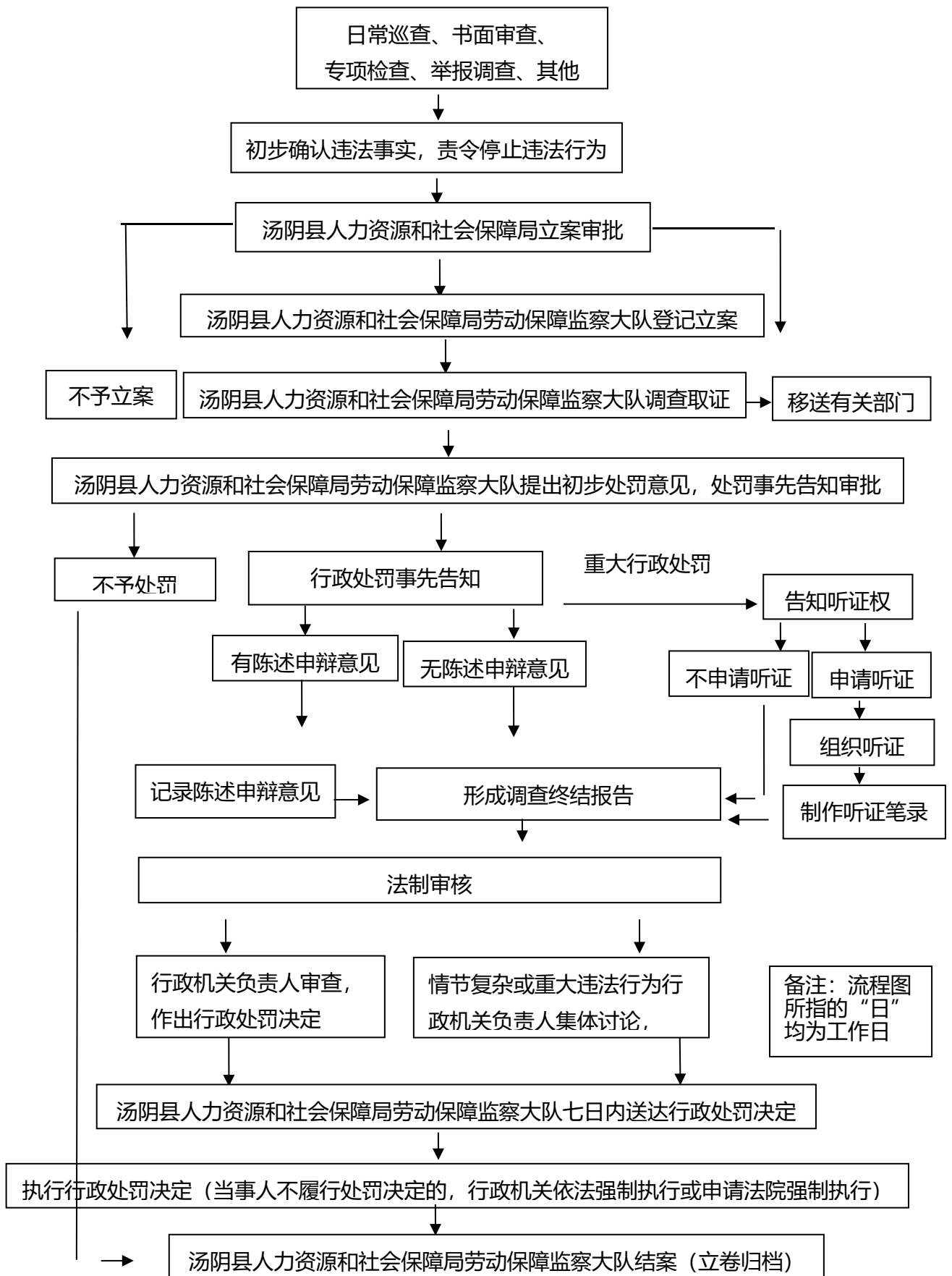


备注：流程图所指的“日”均为工作日

#### 4. 企业实行不定时工作制和综合计算工时工作制审批流程图

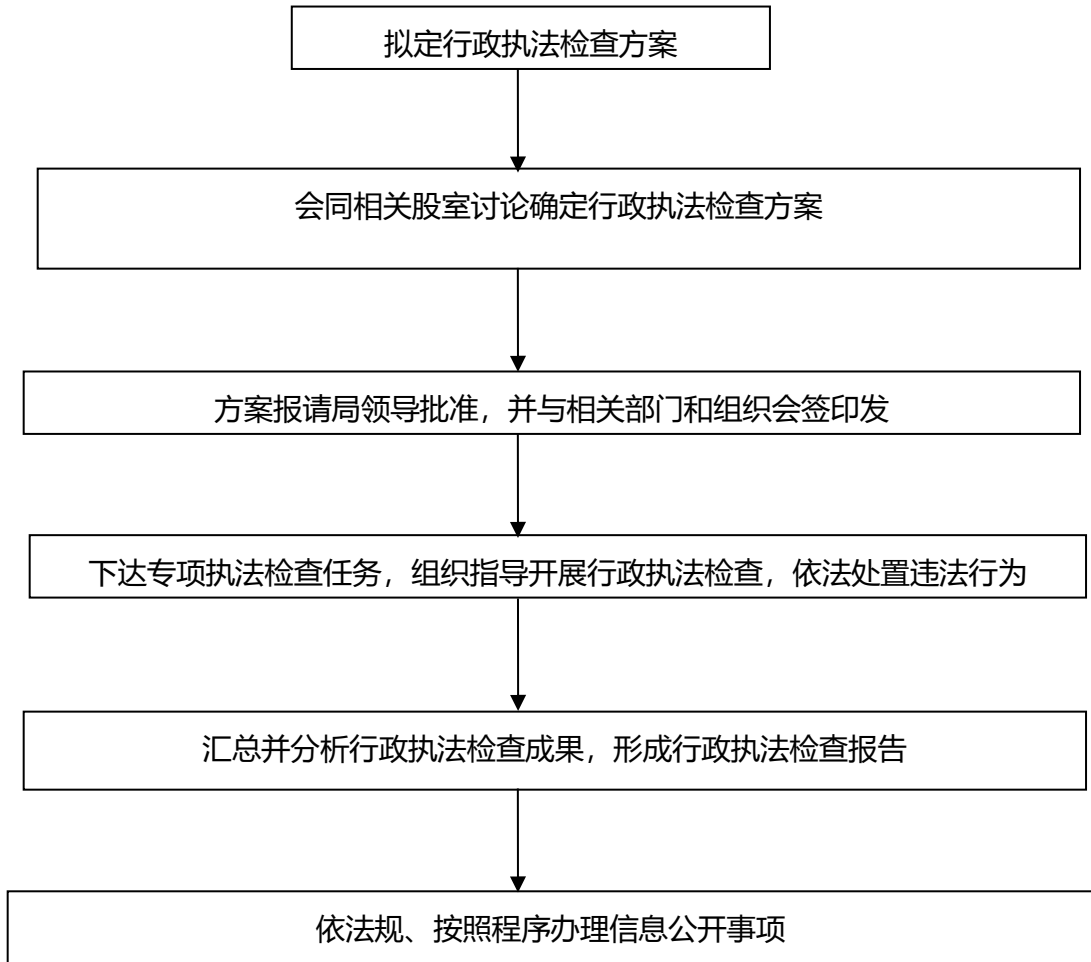


## 二、行政处罚类 劳动保障违法行为处罚流程图



### 三、行政检查类

#### 1.对用人单位和个人遵守劳动用工和社会保险法律、法规情况的监督检查流程图



备注：流程图  
所指的“日”  
均为工作日